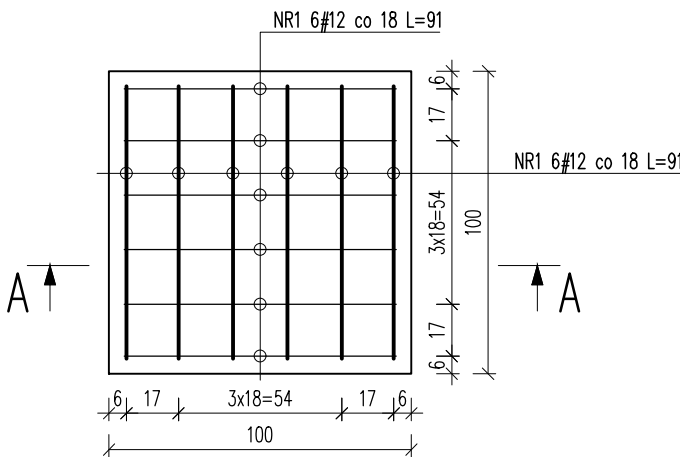
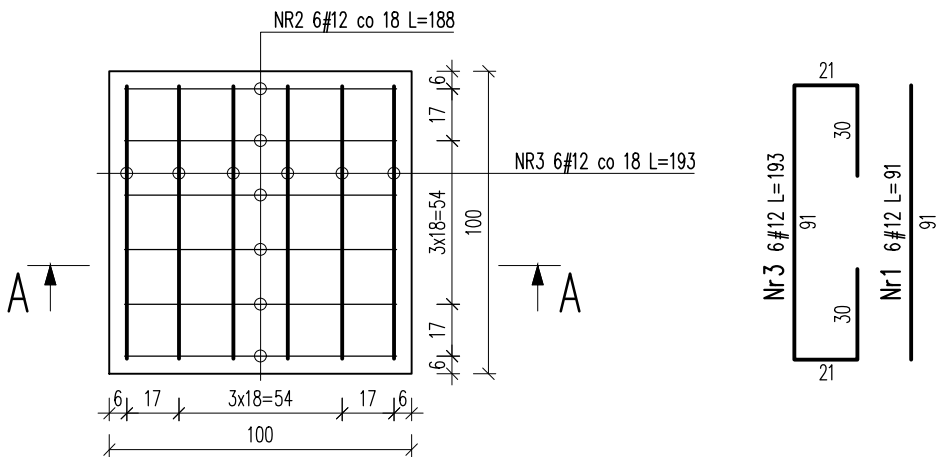


FUNDAMENT F3 POD AERATOR Ø800
SKALA 1:25

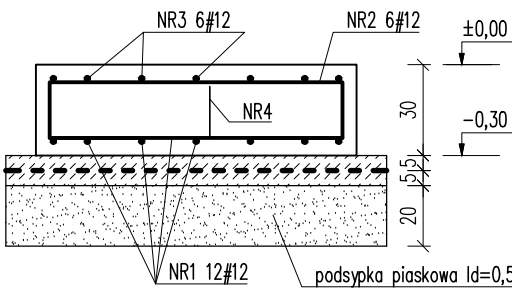
Zbrojenie dolne



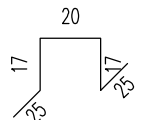
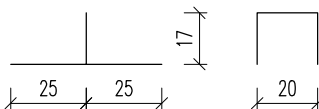
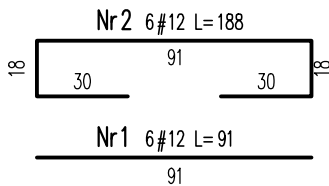
Zbrojenie górne



A-A



B-B



NR	ŚREDNICA [mm]	DŁUGOŚĆ [mm]	ILOŚĆ [szt.]	DŁUGOŚĆ ŁĄCZNA [m]	
				RB 500W	RB 500W
				#10	#12
				0,616	0,888
ZESTAWIENIE STAL					
1	12	91	12		10,92
2	12	188	6		11,28
3	12	193	6		11,58
4	12	104	2		2,08
RAZEM DŁUGOŚĆ [m]					35,86
MASA [kg]					31,83
RAZEM MASA [kg]					31,83

Rzędna wierzchu płyty ±0,00

BETON C25/30

C_{nom.} = 40 mm

STAL # A-IIIN RB500W

grubość płyty H = 30 cm

PROJEKTOWAŁ:	mgr inż. MARCIN SOKOŁOWSKI	ZAP/0077/P00K/07	
SPRAWDZIŁ:			
STADIUM OPRACOWANIA	P.W.	BUDYNEK TECHN. SUW – ZBROJENIE FUNDAMENTU F3	
BRANŻA	Kon.		
OBIEKT	STACJA UZDATNIANIA WODY	ŚLĄWSKO gm. ŚLĄWNO	SKALA 1:25
			NR RYS. K6 DATA OP. 06/22